

Master Internacional en Odontología Multidisciplinaria



Curso Modular Argentina_España 1ª edición 2018 - 2019



Ramón Gómez Meda DDS



síguenos en



Docente

Ramón Gómez Meda



Licenciado en Odontología por la Universidad de Santiago de Compostela (96). Premio Fin de Carrera de la Comunidad Autónoma de Galicia a la Excelencia Académica. Becado por el Colegio de Odontólogos de Córdoba al mejor expediente académico y por la *Fundación Rhône Poulenc-Rourer* para la Investigación

Master en Oclusión y Disfunción Témporo-mandibular (Dr. Ferrer, Valencia, 98). Ex-colaborador de los departamentos de Odontología Restauradora-Endodoncia y Cirugía de la Universidad de Santiago de Compostela. Formación postgrado en Ortodoncia con el Dr. David Suárez Quintanilla (97-99)

Postgrado en Periodoncia e Implantología (Madrid 99-00) con estancias en diversas facultades, hospitales y clínicas de Europa y Estados Unidos.

Consulta privada en Ponferrada (León) desde 2001.

Miembro activo de diversas sociedades científicas, ha sido ponente en todos los congresos de periodoncia y estética en Eapña en los últimos años

Numerosos artículos publicados en revistas especializadas.

Cursos, ponencias y comunicaciones científicas sobre Endodoncia, Periodoncia, Implantología Estética y tratamientos multidisciplinares en congresos, grupos de estudio y sociedades profesionales.

Dictante para la Comisión de Formación Continuada del Consejo General de Odontólogos de España desde el 2011.

Conferenciante internacional en Periodoncia,Implantes y Odontología Estética

Dirigido a

Nuestro curso se dirige a dentistas con un mínimo de experiencia en odontología general. Los interesados deben tener en cuenta que pasaremos por alto la mayoría de los conceptos básicos que se presuponen conocidos para cualquier profesional con cierta práctica clínica. No es necesario ser un experto en ninguna de las especialidades que vamos a tratar, pero sí es recomendable partir de una base sólida de conocimientos en restauradora y prótesis. De lo contrario, el curso se podrá realizar sin ningún problema, pero requerirá mucho más esfuerzo al asistente



Introducción

Estimado compañero:

Te presento un proyecto con el que pretendo devolver a los compañeros americanos el apoyo que me han demostrado durante mis últimos años como ponente. Pretendo recompensarles trayendo a su tierra mi Curso Máster Multidisciplinar, que se lleva celebrando desde hace dos años en mi clínica en España con gran éxito y satisfacción por parte de los asistentes. Un curso pensado para la situación actual de la odontología, que nos exige una preparación global encaminada a la excelencia. Los requerimientos de nuestros pacientes aumentan de día en día, y también lo hacen los medios técnicos y materiales a nuestro alcance para conseguir los mejores resultados.

Se presenta para muchos colegas el dilema: cómo mantenerse actualizado, sin malgastar el valioso tiempo de clínica ni sacrificar el todavía más escaso tiempo de ocio y descanso. Con esa idea en mente nació este curso, que recorre las distintas disciplinas de la clínica actual paso a paso: desde que el paciente acude a nosotros para un diagnóstico hasta los protocolos más avanzados en los tratamientos más exigentes. Todo ello en un entorno clínico, con pacientes reales y tiempo para preguntar y discutir todas las posibles opciones.

Como broche de oro a este curso, les propongo que viajen a España y conozcan El Bierzo, mi tierra. Les invito a compartir con mi equipo nuestro día a día de trabajo multidisciplinar. Será una experiencia muy intensiva: horarios amplios con breves intervalos para los almuerzos de trabajo. Sacaremos tiempo también para, una vez fuera de la clínica, divertirnos, conocer esta comarca y todo lo que nos ofrece.

Por último me gustaría destacar la esencia de este curso: compartir el día a día de nuestro trabajo, no sólo el de mi clínica, sino el de todos los asistentes. Los desafíos, los problemas, incluso los fracasos, son parte de esta profesión. El éxito está en detectar e identificar las posibles complicaciones, saber cómo afrontarlas y ser capaces de escoger las alternativas para llegar al resultado ideal, tanto para nosotros como para el paciente, que es, realmente, el protagonista y objetivo último de todo nuestro trabajo.

Ramón Gómez Meda

Objetivos

Nos proponemos un objetivo muy ambicioso: la EXCELENCIA. Y nuestro método es recorrer el camino que nos lleva a la mejor opción de tratamiento paso a paso, aprovechando el tiempo y siguiendo el criterio de la simplicidad. Esta es la filosofía que me ha permitido convertir mi clínica en una referencia dentro de mi país y es la misma filosofía que he compartido sobre el escenario en cientos de charlas en todos los congresos de las principales sociedades de periodoncia, implante y estética de España

Hemos preparado un programa exhaustivo, pero totalmente práctico, para evitar a los interesados el tedioso trámite de seleccionar cientos de cursos monográficos, compaginarlos con la agenda de la clínica, organizar los desplazamientos y alojamientos... Una enorme cantidad de tiempo y esfuerzo que, salvo contadas excepciones, no se refleja después de forma significativa en los resultados de nuestro trabajo. Nuestro curso está pensado para que se amortice en, máximo, seis meses de práctica clínica. Para ello, es indispensable trabajar con grupos pequeños: la atención individual y el seguimiento personalizado son las bases de esta dinámica de aprendizaje.

Si conseguimos nuestro objetivo, los asistentes al curso serán capaces de resolver cuestiones fundamentales en nuestro día a día, como, por ejemplo, saber planificar y ejecutar una rehabilitación multidisciplinar estética, preparar los casos periodontal y quirúrgicamente antes de afrontar la rehabilitación, combinar implantes con coronas, carillas de cerámica en las piezas anteriores y onlays y overlays en los tramos posteriores, compaginar distintos materiales en un mismo paciente para conseguir un resultado óptimo,... Explicaremos, paso a paso, las técnicas adhesivas, mínimamente invasivas, que nos permitirán realizar con éxito una rehabilitación total. Para conseguirlo practicaremos paso a paso el tallado, el diseño y ejecución de los provisionales en cada caso, la elección de los materiales de cementado y la secuencia de su utilización. Pero iremos mucho más allá para responder a preguntas fundamentales en el éxito de nuestro trabajo, tales como prever de forma realista los tiempos de ejecución, en qué casos deberíamos trabajar también los dientes posteriores, cuándo y cómo alterar la oclusión....

Opiniones

En este curso modular intentaré plasmar toda la experiencia acumulada. Aquí puedes ver algunas de las opiniones vertidas por algunos de los colegas que me han honrado asistiendo a mis actividades formativas durante los últimos años.

Ramón Gómez Meda

"Un curso que brinda información útil y aplicable de inmediato en la clínica, cubriendo una gran variedad de temas de manera completa, dictado por un docente que además de enseñar, inspira a mejorar tanto a nivel personal como profesional. El mejor curso al que he asistido en mi vida" **Román Hormazábal (Buenos Aires-Argentina)**

Es uno de los cursos de odontología global de más alto nivel científico y personal que existe en el panorama nacional.

Cada módulo es un verdadero placer aprender de uno de los mejores dentistas que existen en el mundo y tener la suerte de verle operar y oírle explicar la toma de decisiones que le llevan a realizar las distintas técnicas de un modo u otro es una experiencia profesional única.

Dr. Sergio Gonzalez Tejedor-Salamanca

"El curso modular ha sido una experiencia enriquecedora tanto a nivel profesional como personal. Los organizadores de este proyecto han conseguido mostrarnos la odontología desde un punto de vista multidisciplinar de una manera didáctica, cercana, y participativa, utilizando las técnicas más actuales, haciendo que lo difícil parezca posible. Destacar las cirugías en directo."

Clara Paz Roca (Fene - La Coruña)

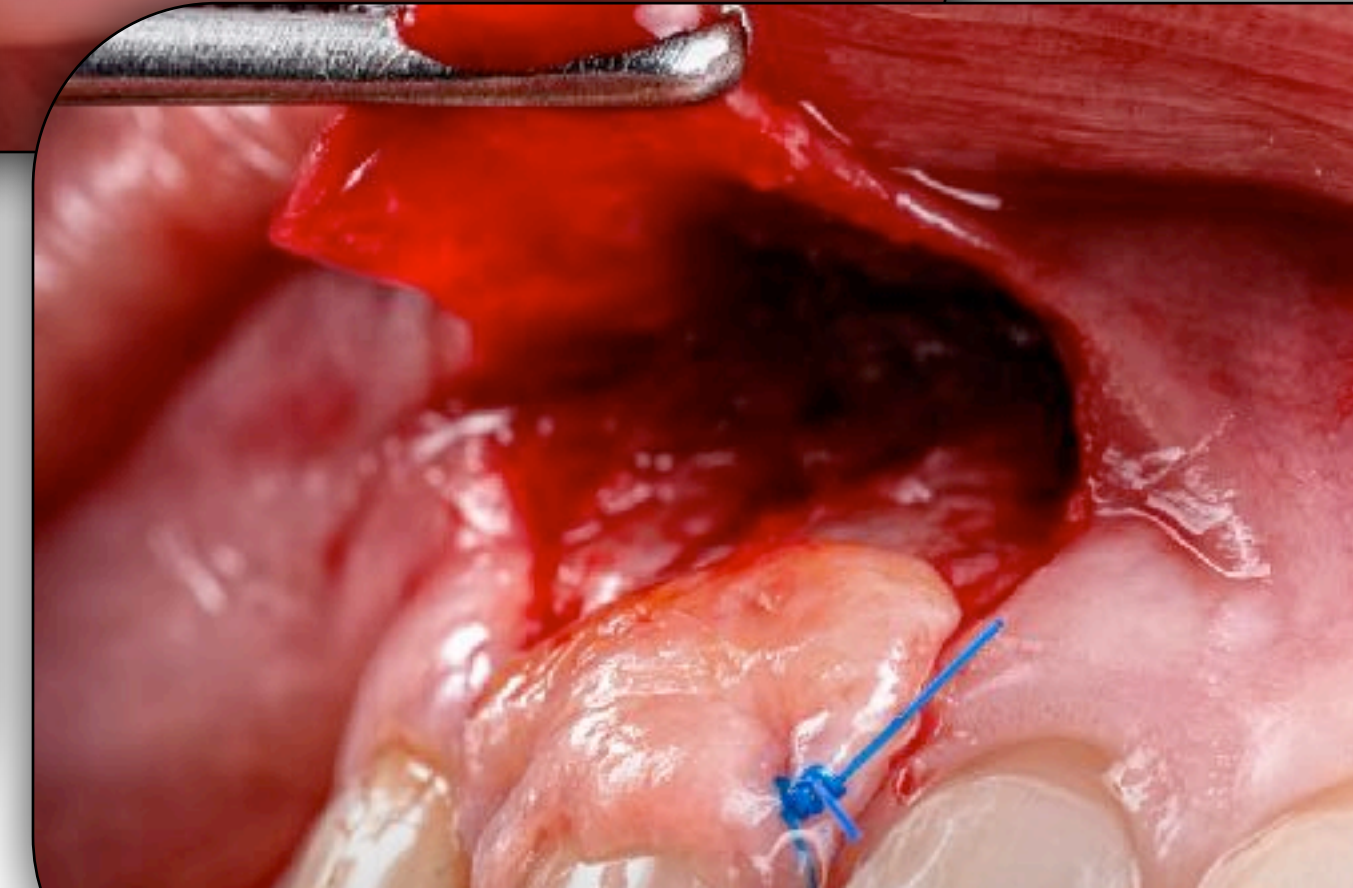
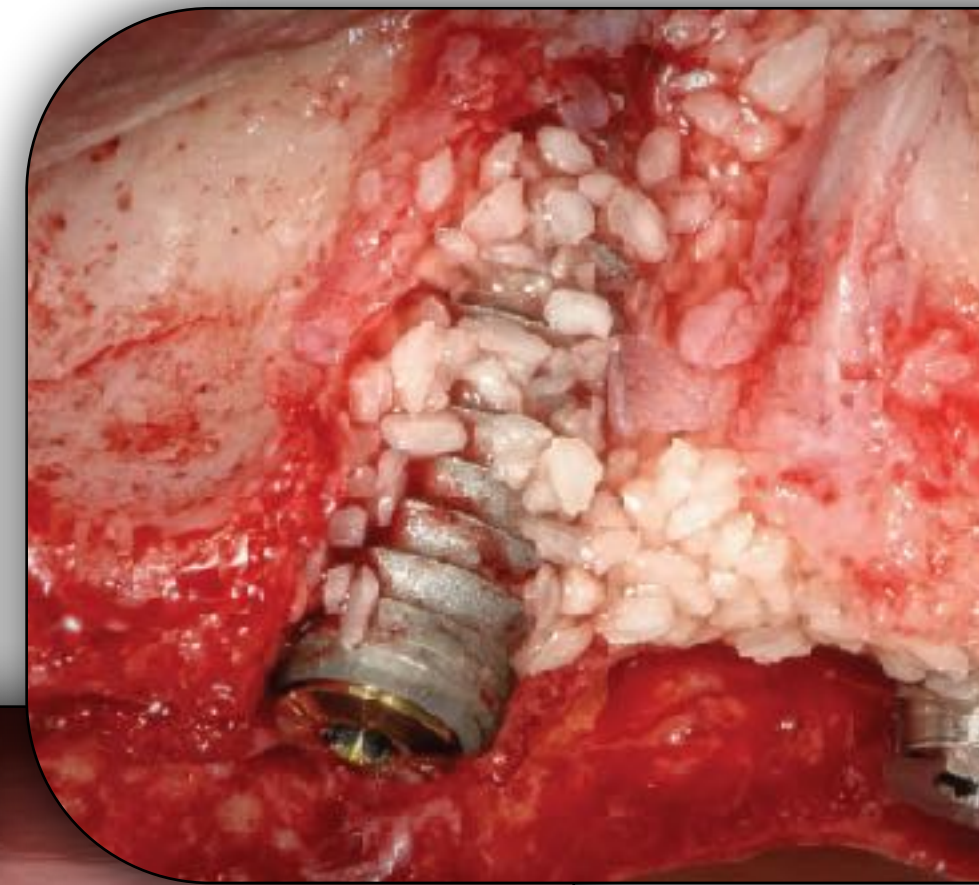
Un antes y un después en mi carrera profesional. Desde que empecé a formarme en Meda dental y en especial con Ramon Gomez Meda, he mejorado en todas las especialidades que practico en mi día a día. 100 por 100 recomendable.

Dr. Albert Ferrón (LLeida)

"LO MEJOR: el enfoque multidisciplinar de los casos, el nivel de excelencia de los profesores y sobre todo su cercanía y calidad humana: LO PEOR: qué te quedas con ganas de más. Curso 100% recomendable."

Iván Mendoza Martínez (Barcelona)

Contenido



Programa

MÓDULO I. Fotografía_ Diagnóstico_ Mucogingival 16 al 20 abril 2018 Villa La Angostura

FOTOGRAFÍA Y VÍDEO
DIAGNÓSTICO Y PLANIFICACIÓN
CIRUGÍA MUCOGINGIVAL BÁSICA
PERIODONCIA RESECTIVA

MÓDULO III. Implantes Inmediatos_Regeneración Ósea 22 al 26 abril 2019 Villa La Angostura

IMPLANTES INMEDIATOS: individuales, tramos y edéntulos
ELEVACIÓN DE SENOS
REGENERACIÓN ÓSEA VERTICAL
REGENERACIÓN ÓSEA HORIZONTAL

MÓDULO II. Prótesis Estética Adhesiva 27 al 31 de agosto 2018 Ciudad de la Plata

REHABILITACION ADHESIVA.
CARILLAS, OVERLAYS Y ONLAYS
REHABILITACIÓN PROSTODÓNTICA. TALLADO, PROVISIONALES Y REGISTROS

MÓDULO IV. Odontología Multidisciplinar Avanzada 26 al 30 agosto 2019 Ciudad de la Plata

CIRUGÍA MUCOGINGIVAL AVANZADA
PERIODONCIA REGENERATIVA
ENDODONCIA Y ORTODONCIA EN LA REHABILITACIÓN MULTIDISCIPLINAR
REHABILITACIÓN DIGITAL 3D. MANEJO DEL SCANNER INTRAORAL
PLANIFICACIÓN QUIRÚRGICA DIGITAL
IMPRESORAS 3D Y FRESADORAS IN OFFICE

MÓDULO V. Residencia Clínica en MEDA DENTAL Ponferrada (España) 18 al 20 de marzo 2020

REHABILITACIÓN MULTIDISCIPLINAR COMPLEJA. REPASO Y PRESENTACIÓN DE CASOS
CIRUGÍAS EN DIRECTO
REHABILITACIONES ESTÉTICAS EN DIRECTO

Contenido

Contenido teórico

El contenido del Máster se organizará en **5 módulos**, cada uno de ellos se centrará en varios temas, abordando de forma progresiva desde las fases iniciales del tratamiento (fotografía, vídeo, diagnóstico) a cirugía implantológica, cirugía mucogingival, periodoncia, rehabilitación sobre dientes e implantes, técnicas adhesivas, etc... así como la interrelación con otras disciplinas como la endodoncia y la ortodoncia.

Los **primeros 4 módulos** constarán de 5 días completos, de lunes a viernes, con un intervalo suficientemente largo entre ellos como para que el alumnado pueda asimilar y practicar los nuevos conceptos. El horario será intensivo, comenzando a las nueve de la mañana y terminando a las siete de la tarde, incluyendo la comida de trabajo.

El quinto módulo consistirá en una residencia clínica de tres días en el Centro Meda Dental de Ponferrada, León (España), durante la que se verán casos de rehabilitación multidisciplinar en los que se combinen todas las técnicas estudiadas en los cuatro módulos anteriores.

Contenido práctico

El curso es eminentemente práctico: más del 60% del tiempo lo dedicaremos a trabajo en modelos, sobre pacientes y debate de casos clínicos. Por eso dedicaremos las tardes a ver pacientes en directo y a prácticas sobre modelos o cabezas de animales. A medida que el curso avance iremos disminuyendo la carga teórica y dedicaremos más tiempo al análisis de casos clínicos, que podrán ser aportados por los asistentes, siendo posible además que traigan a sus propios pacientes y los traten durante los módulos, de forma tutelada.

La dinámica del curso empezará con el diagnóstico y planificación de casos reales. Esos mismos pacientes serán objeto de estudio y análisis durante sus tratamientos. Seguiremos la evolución lógica del procedimiento clínico, llevando a la práctica los protocolos de forma natural. El orden de los módulos obedece a la secuencia lógica de necesidades de conocimientos que requiere el tratamiento de casos multidisciplinarios.

Debido a este enfoque práctico, la organización se reserva el derecho de cambiar el orden de los módulos o de las clases teóricas o prácticas en función de la disponibilidad horaria de los pacientes o en pro del beneficio de la mayoría de los asistentes.

Villa La Angostura

Conceptos básicos de la fotografía
La elección del equipo adecuado
Protocolos de toma de fotografías
Video: conceptos básicos
Softwares para fotografía y video
Procesado básico de fotografías y edición de video

Contenido teórico

Contenido práctico

Paciente en directo:
Estudio fotográfico y video de pacientes

Taller: Prácticas de manejo de equipo fotográfico, descarga de imágenes y de programas informáticos de tratamiento de imágenes



TEORÍA Presentación del curso y entrega de documentación.
Conceptos y teorías sobre composición, encuadre y lectura de la imagen.
Conceptos básicos de la fotografía: exposición, profundidad de campo, balance de blancos, histograma, velocidad, ISO, etc.
Selección del formato de archivo, ISO, diafragmado y exposición adecuados, y cómo estos factores intervienen en el contraste, profundidad de campo y nitidez de nuestras imágenes.

Coffee Break

TEORÍA La elección del equipo adecuado a nuestras necesidades. Técnicas y material a nuestro alcance en macrofotografía.
Retradores, espejos y accesorios utilizados en fotografía dental.
Protocolos de toma de fotografías extraorales, en boca y de objetos: conservadora, peridoncia, cirugía y estética, objetos, microfotografía, etc

Almuerzo

PACIENTE EN DIRECTO: Estudio dental fotográfico y de vídeo de un paciente

Coffee break

PRÁCTICA Calibración de cámaras y toma de fotografías entre los alumnos

TEORÍA: Vídeo: conceptos básicos e iluminación. Tipos de cámaras y selección según necesidades. Protocolos para odontología
Video a través del microscopio

Coffee Break

TEORÍA: Software de visionado y selección de imágenes. Softwares para video. El histograma, y su importancia.
Descarga y almacenado seguro de nuestros archivos.
Procesado básico de fotografías y edición de video

Almuerzo

PRÁCTICA Descarga de fotografías y vídeo al ordenador, procesado básico y edición básica. Flujo de trabajo

Análisis digital de la sonrisa
Análisis radiográfico y TAC
Manejo de programas digitales 3D
Evaluación de los factores de riesgo
Análisis y encerado de modelos
Mock up digital y Mock up de resina
Comunicación con el paciente
Protocolos de recepción

Contenido teórico

Contenido práctico

Paciente en directo: Confección de un mock up:
problemas y soluciones

Taller: Encerado de un caso clínico estético y
elaboración de las llaves de silicona.
Encerado digital con el uso de softwares



TEORÍA

Análisis digital de la sonrisa
Análisis radiográfico y TAC, manejo de programas digitales 3D
Análisis y encerado de modelos , mock up digital y mock up de resina

Coffee Break

CIRUGIA INJERTO

+ 5 mm

CIRUGIA INJERTO

+ 12 mm

+ 2 mm

PACIENTE EN DIRECTO

Mock up en boca

PRÁCTICA

Encerado, confección de llaves de silicona y provisionales.
Descarga de fotografías, keynote, analisis digital y toma de decisiones

Almuerzo



Biología periodontal y periimplantaria
Diagnóstico en periodoncia
Sondaje, R/A y Reevaluación
Cirugía Alargamiento. distintas alternativas, con y sin colgajo, con y sin ostectomía
Instrumental necesario
Conservar o extraer
Cuando realizar cirugía resectiva o regenerativa



Contenido teórico

Contenido práctico

Paciente en directo:
Cirugía periodontal

Taller:
Prácticas de cirugías y suturas en modelos



TEORÍA

Biología periodontal y periimplantaria
Diagnóstico en periodoncia
Sondaje, R/A y Reevaluación

Coffee Break

TEORÍA

Cirugía Alargamiento. distintas alternativas, con y sin colgajo, con y sin ostectomía, distintas guías para ejecutarla y el por qué.
Conservar o extraer; toma de decisiones
Cuando realizar cirugía resectiva o regenerativa. Instrumental quirúrgico necesario

Almuerzo

PACIENTE EN DIRECTO

Cirugía periodontal

Coffee break

PRÁCTICA

Cirugía periodontal y de alargamiento en modelos.
Prácticas de suturas en modelos

DÍA 5. CIRUGÍA MUCOGINGIVAL BÁSICA

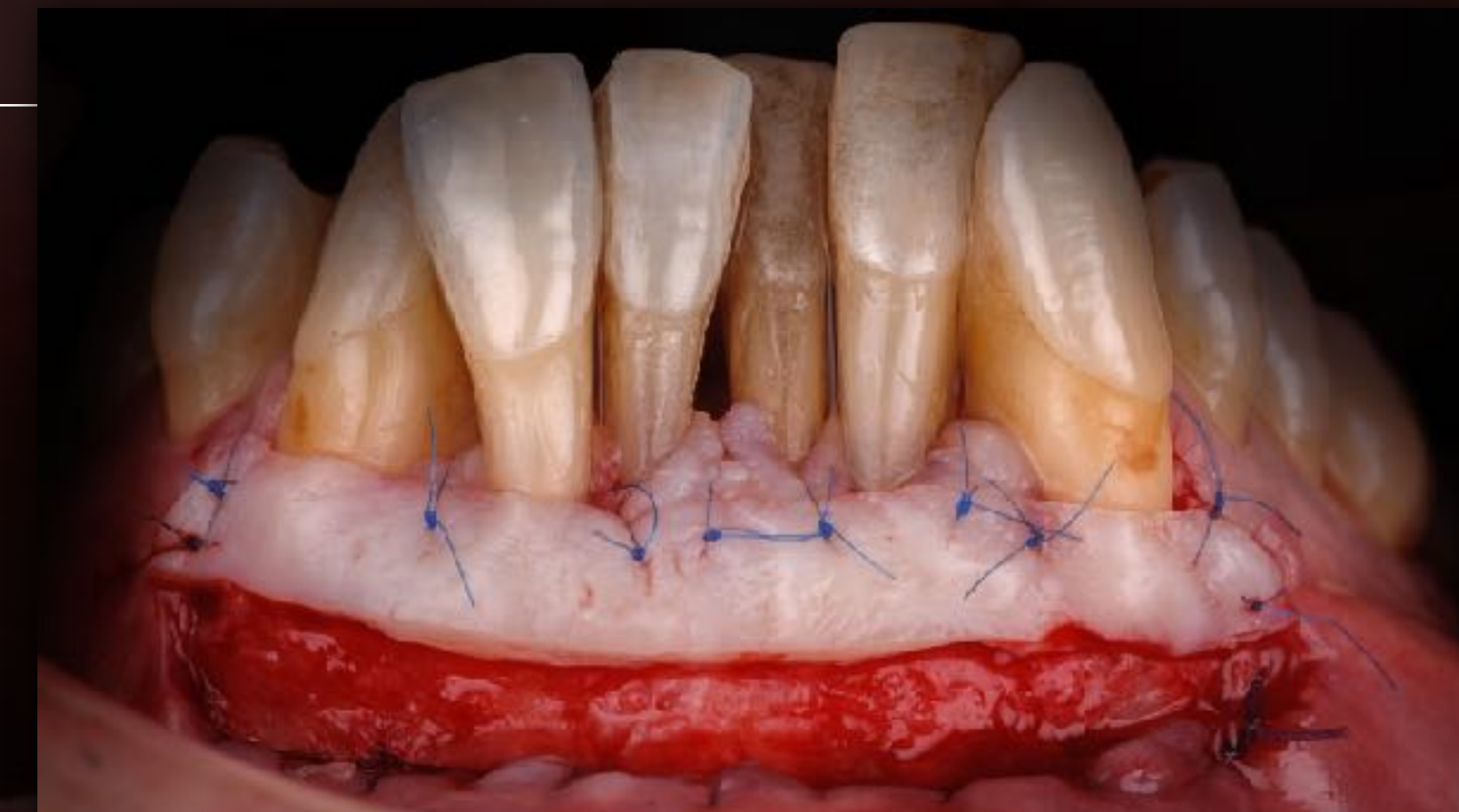
Injerto de conectivo e injerto epitelial libre. Sus variantes. Indicaciones y contraindicaciones.
Selección y tratamiento de zona donante.
Incisiones y suturas
Tratamiento post-operatorio.
Complicaciones y resolución

Contenido teórico

Contenido práctico

Paciente en directo: Injerto de conectivo e injerto gingival libre

Taller: Manejo de tejidos en cabezas de cerdo. tunelización y sobre, conectivo e injerto gingival libre



TEORÍA Injerto de conectivo e injerto epitelial libre. Sus variantes. Indicaciones y contraindicaciones.
Selección y tratamiento de zona donante. Incisiones y suturas
Tratamiento post-operatorio.
Complicaciones y resolución

Coffee Break

PACIENTE EN DIRECTO Injerto de tejido conectivo

PRÁCTICA en cabeza de cerdo: zona donante, receptora, tunelización, sobre y suturas

Almuerzo

MÓDULO II. Prótesis estética adhesiva

27 al 31 de agosto 2018

Ciudad de la Plata

DÍA 1 y 2. Carillas. Planificación, tallado y toma de registros

Indicaciones y contraindicaciones
Conocimiento de los materiales
Wax-up y Mock-up directo e indirecto
Tallado: técnica e instrumental
Microcarillas y non-prep
Comunicación con el laboratorio: color y registros
Provisionalización
Cementado: técnica y materiales
Ajuste oclusal y pulido

Contenido teórico

Contenido práctico

Paciente en directo: tallado y cementado de carillas

Taller: encerado, elaboración de llaves de silicona, tallado de carillas en fantomas, elaboración de provisionales y cementado



TEORÍA

1. Diagnóstico estético y análisis de la sonrisa perfecta.
2. Indicaciones y contraindicaciones de la carillas. Selección de material
3. Planificación del tratamiento con carillas cerámicas. Wax-up y Mock up. Llaves para el tallado y para la provisionalización

Coffee Break

4. Tallado de las carillas: fresas necesaria. Sin tallado, microcarillas, tallado convencional. Cuándo colocar hilo de retracción. Tallado ante diastemas
5. Registros: color, interoclusal, articulador

Almuerzo

PACIENTE EN DIRECTO

Tallado de carillas

Coffee Break

PRÁCTICA

Preparación de guías y tallado de microcarillas y tallado clásico

TEORÍA

La rehabilitación adhesiva frente al tallado clásico. Razonamiento y justificación
Cómo explicar el tratamiento y el presupuesto para la satisfacción del paciente
Indicaciones y contraindicaciones de las incrustaciones
Tallado: técnica e instrumental necesario. Cuándo realizar protección cusπίdea.
Hibridación de la dentina
Provisionalización
Criterios de selección de material
Cementado
Ajuste oclusal y pulido

Coffee Break

PACIENTES EN DIRECTO

tallado y cementado de incrustaciones

PRÁCTICA

tallado de inlay, onlay, overlay en fantomas.

Almuerzo

MÓDULO II. Prótesis estética adhesiva

27 al 31 de agosto 2018

Ciudad de la Plata

Indicaciones y contraindicaciones
Conocimiento de los materiales
Wax-up y Mock-up directo e indirecto
Tallado: técnica e instrumental
Microcarillas y non-prep
Comunicación con el laboratorio: color y registros
Provisionalización
Cementado: técnica y materiales
Ajuste oclusal y pulido

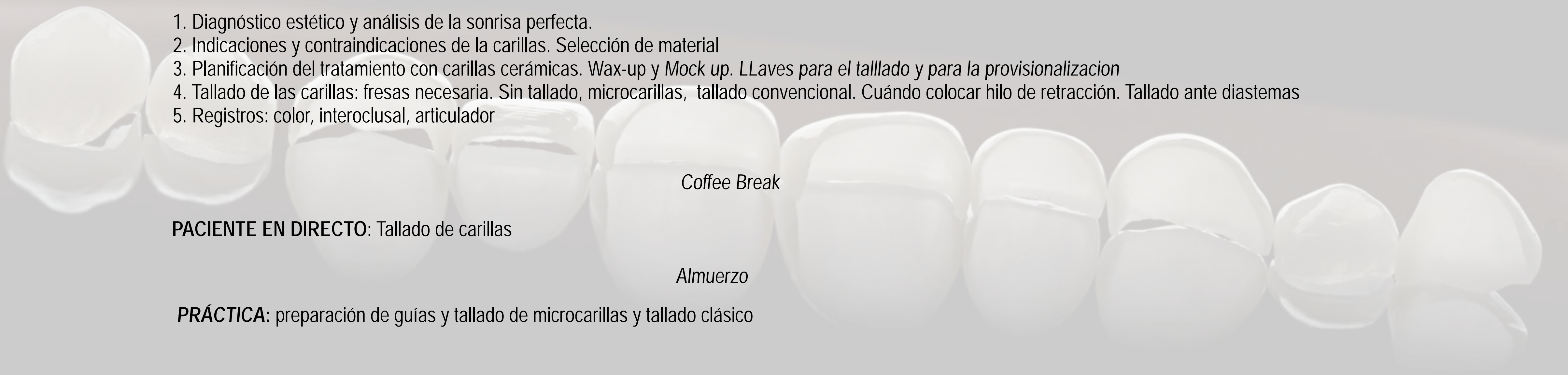
Contenido teórico

Contenido práctico

Paciente en directo: tallado y cementado de carillas

Taller: encerado, elaboración de llaves de silicona, tallado de carillas en fantomas, elaboración de provisionales y cementado



- 
1. Diagnóstico estético y análisis de la sonrisa perfecta.
 2. Indicaciones y contraindicaciones de la carillas. Selección de material
 3. Planificación del tratamiento con carillas cerámicas. Wax-up y Mock up. Llaves para el tallado y para la provisionalización
 4. Tallado de las carillas: fresas necesaria. Sin tallado, microcarillas, tallado convencional. Cuándo colocar hilo de retracción. Tallado ante diastemas
 5. Registros: color, interoclusal, articulador

Coffee Break

PACIENTE EN DIRECTO: Tallado de carillas

Almuerzo

PRÁCTICA: preparación de guías y tallado de microcarillas y tallado clásico

6. Los provisionales: cuándo usarlos, selección de material y método de elaboración. Cuándo proteger los pilares. La hibridación de los muñones
7. La cerámica en el laboratorio: tipos de cerámica
8. Cementado de las carillas cerámicas. En qué casos hacer pruebas. Pruebas con glicerinas de color. Adhesión al diente y a la cerámica. ¿Con qué cementar y cómo?
Aplicación de presión, prepolimerización y eliminación de excesos
9. Ajuste de la oclusión y pulido final
10. Reevaluación y registros fotográficos

PRÁCTICA: encerado de un caso estético siguiendo los principios estéticos básicos

Almuerzo



MÓDULO II. Prótesis estética adhesiva

27 al 31 de agosto 2018

Ciudad de la Plata

Cómo realizar y explicar un presupuesto
Indicaciones y contraindicaciones de las incrustaciones
Tallado: técnica e instrumental necesario
Hibridación de la dentina
Provisionalización
Criterios de selección de material
Cementado
Ajuste oclusal y pulido
Rehabilitación total adhesiva
Protocolos para rehabilitación total de la boca erosionada

Contenido teórico

Contenido práctico

Paciente en directo: tallado de onalys y cementado

Taller práctico: tallado de inlay, onlay, overlays, endocrown



TEORÍA

6. Los provisionales: cuándo usarlos, selección de material y método de elaboración. Cuándo proteger los pilares. La hibridación de los muñones
7. La cerámica en el laboratorio: tipos de cerámica
8. Cementado de las carillas cerámicas. En qué casos hacer pruebas. Pruebas con glicerinas de color. Adhesión al diente y a la cerámica. ¿Con qué cementar y cómo?
Aplicación de presión, prepolimerización y eliminación de excesos
9. Ajuste de la oclusión y pulido final
10. Reevaluación y registros fotográficos

Coffee break

PACIENTE EN DIRECTO

Cementado de carillas

Almuerzo

PRÁCTICA

encerado de un caso estético siguiendo los principios estéticos básicos

Coffee break

PRÁCTICA:

cementado carillas y acabado

MÓDULO II. Prótesis estética adhesiva

27 al 31 de agosto 2018

Ciudad de la Plata

Días 4 y 5. Rehabilitación Prostodóntica. Tallado, provisionales y registros

DV: cómo establecerla. ATM

Tipos de tallado

Hilo de retracción: cómo seleccionarlo

Comunicación con el laboratorio: color, impresiones, registros, montaje en articulador

Provisionales. tipos, técnica, materiales

Selección de pilares y materiales: CAD/CAM

Prueba de estructura y bizcocho

Cementado

Ajuste de oclusión y tallado selectivo

Reevaluación

Contenido teórico

Contenido práctico

Paciente en directo: tallado y confección de provisionales

Taller: tallado y confección de provisionales en fantomas



TEORÍA DV: mantener o reestablecer. Patología de la ATM y su enfoque. Desprogramción. Registros iniciales y montaje inicial. Diagnóstico y encerado inicial. Confección de guías para el tallado. Tipos de tallado según el biotipo y restauración final. Fresas necesarias Tallado supra, yuxta o subgingival. Selección y colocación de hilo de retracción: ¿cuándo y por qué?

Coffee Break

TEORÍA Toma de impresiones en dientes o implantes: materiales de impresión y su manejo. Técnicas de impresión. Ventajas e inconvenientes Comunicación con el laboratorio: color, impresiones, y montaje en articulador y registros interoclusales Provisionales. tipos, técnica, materiales Selección de pilares: atornillar o cementar CAD/CAM

Almuerzo

PACIENTE EN DIRECTO:

Tallado y confección de provisionales

Coffee Break

TEORÍA Prueba de estructura: ajuste y reevaluación intermaxilar Prueba de bizcocho: análisis ajuste, estética, oclusión Cementado definitivo supra y subgingival. Cementado adhesivo. Tipos de cementos. Técnicas de cementación en dientes e implantes Ajuste de la oclusión y tallado selectivo

Coffee Break

PRÁCTICA Tallado de varias piezas en fantomas y confección de provisionales

Almuerzo

TEORÍA

La rehabilitación adhesiva frente al tallado clásico. Razonamiento y justificación
Cómo explicar el tratamiento y el presupuesto para la satisfacción del paciente
Indicaciones y contraindicaciones de las incrustaciones
Tallado: técnica e instrumental necesario. Cuándo realizar protección cusπίdea.
Hibridación de la dentina
Provisionalización
Criterios de selección de material
Cementado
Ajuste oclusal y pulido

Coffee Break

PACIENTE EN DIRECTO: tallado de incrustaciones

Almuerzo

TEORÍA

Desarrollo de casos de rehabilitación total adhesiva: paso a paso y debate.
Diferentes protocolos para la restauración total de la boca erosionada

Coffee Break

PRÁCTICA: Tallado de inlay, onlay, overlay en fantomas.

Diagnóstico diferencial: ¿Conservar o extraer?
Toma de decisiones
Técnica quirúrgica y protocolo de fresado
Técnicas de preservación de reborde
Provisionalización inmediata
Mantenimiento o creación del perfil de emergencia
Regeneración ósea en implantes post-extracción
Regeneración de tejido blando en implantes post-extracción

Contenido teórico

Contenido práctico

Taller: colocación de implante post-extracción en tipodonto y confección de provisional

Paciente en directo: implante post-extracción y provisional inmediato



TEORÍA ¿Conservar o extraer? Toma de decisiones

Coffee Break

TEORÍA Implante inmediato: indicaciones y contraindicaciones. Limitaciones. Cuidados pre y postquirúrgicos. Técnica quirúrgica paso a paso y protocolo de fresado. Provisionalización inmediata. Preservación o creación del perfil de emergencia

Almuerzo

PACIENTE EN DIRECTO Implante Inmediato y provisional inmediato.

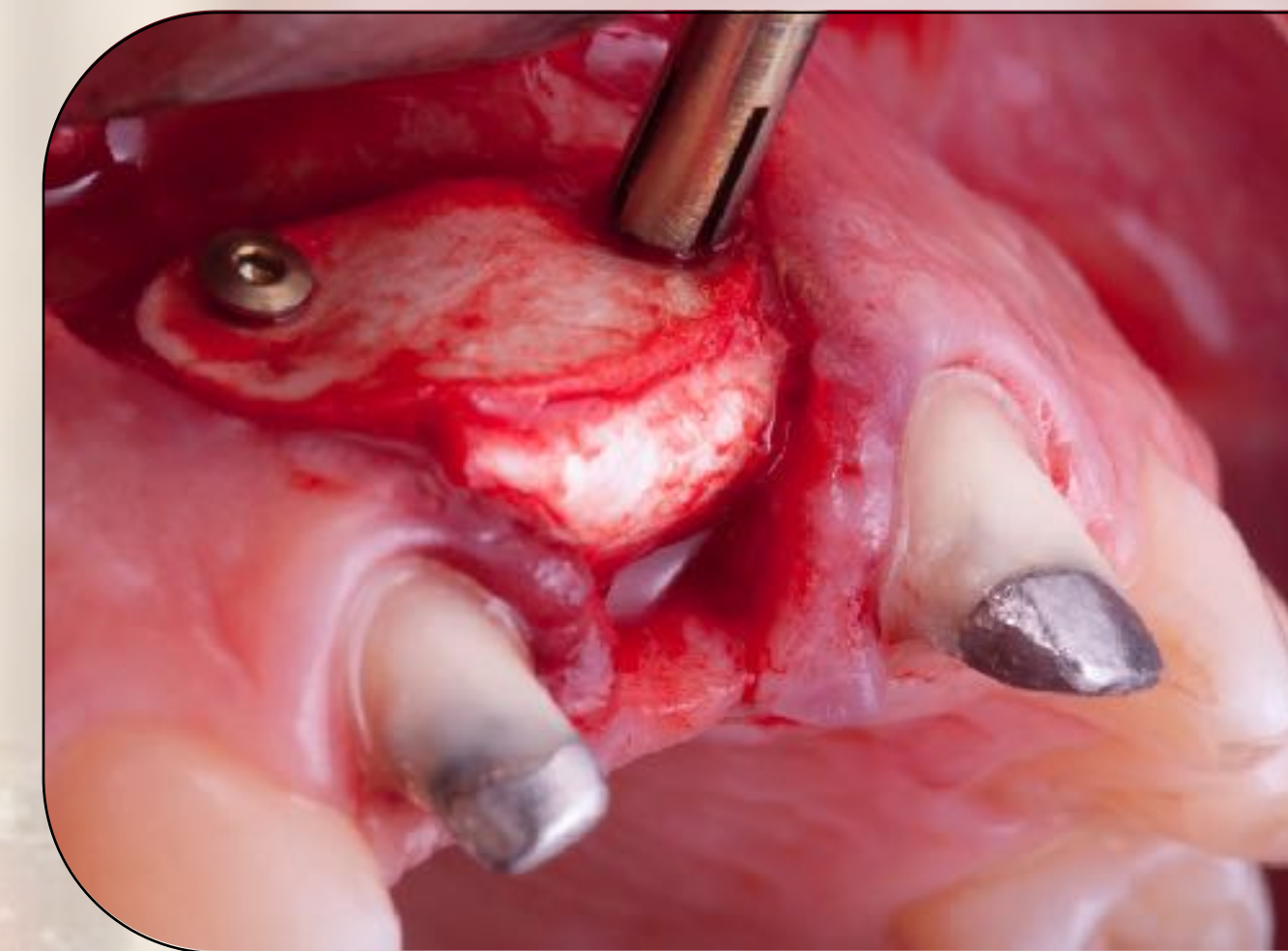
TEORÍA Regeneración ósea y de tejidos blandos en implantes inmediatos
Implantes inmediatos en tramos edéntulos
Impantes inmediatos en edéntulos totales
Técnicas de preservación de papilas
Técnicas de regeneración de papilas
Técnicas de remodelación de papilas

Coffee Break

PRÁCTICA Colocación de implante inmediato en tipodonto y confección del provisional inmediato

Almuerzo





DÍA 3 y 4. REGENERACIÓN ÓSEA GUIADA

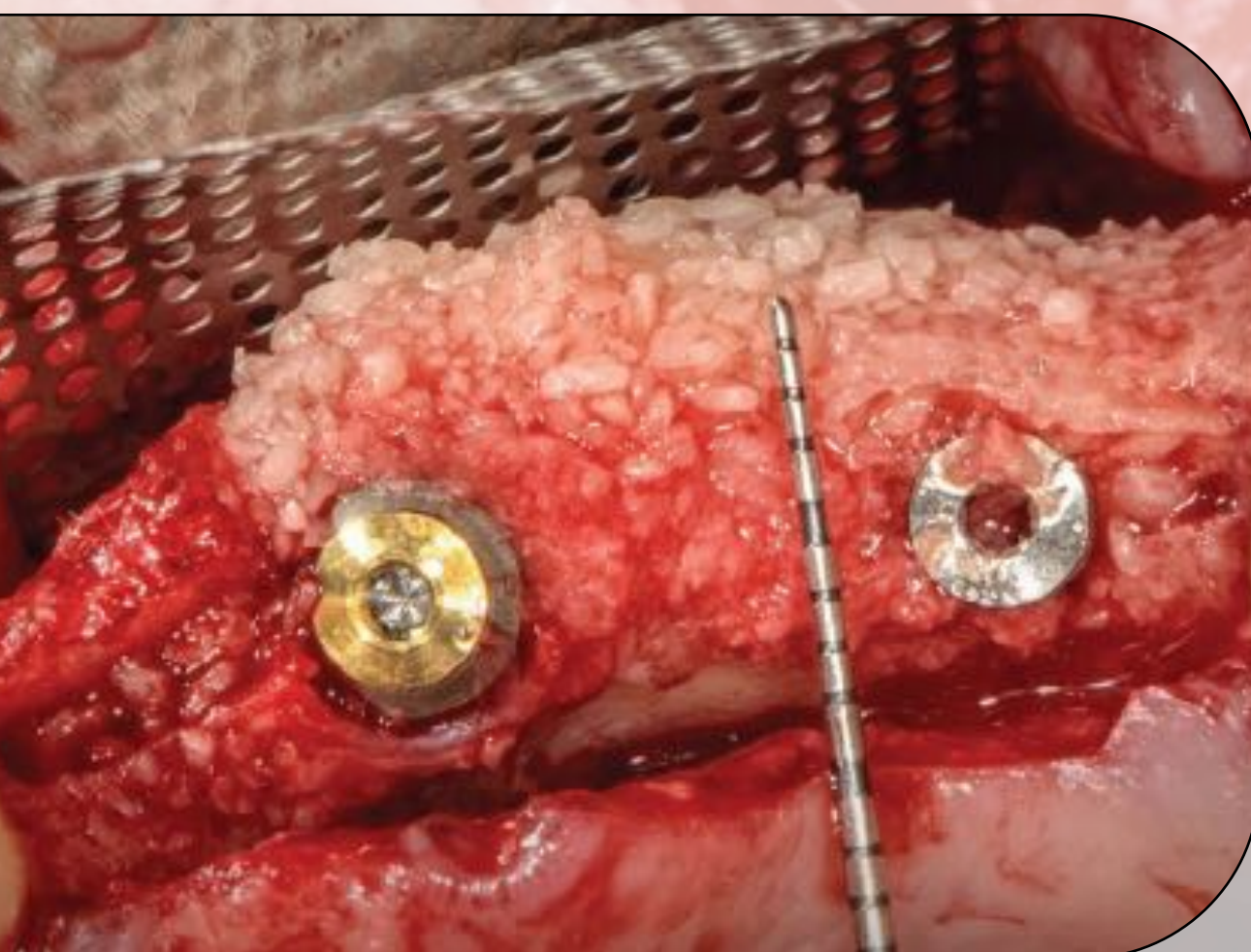
Diagnóstico y planificación
Anatomía ósea asociada y tipos de defectos
Biomateriales: sustitutos óseos y membranas
Sistemas de fijación: tornillos, chinchetas, mallas, etc
Diseño del colgajo
Tratamiento de las dehiscencias
Tratamiento de las fenestraciones
Técnicas de suturas
Elevación de seno: técnicas, indicaciones, consideraciones pre y postoperatorias
Tratamiento de las complicaciones
Periimplantitis: alternativas de tratamiento

Contenido teórico

Contenido práctico

Paciente en directo: regeneración ósea con biomateriales. Elevación de seno

Taller: regeneración de defectos horizontales y verticales en cabezas de cerdo



TEORÍA

Biología ósea y clasificación de los tipos de defecto. Indicaciones y requisitos para la regeneración ósea. Biomateriales: Tipos de sustitutos óseos. Tipos de membrana

Coffee break

TEORÍA

Diseño de colgajos y técnicas de sutura para ROG. Instrumental necesario y sistemas de fijación. Tratamiento de las dehiscencias y fenestraciones.

Almuerzo

PACIENTE EN DIRECTO

ROG horizontal

Coffee Break

TEORÍA

Elevación de seno: anatomía del área, indicaciones, contraindicaciones, técnica: con ostotomos, ventana, alternativas, ...
Complicaciones, cuidados pre y postoperatorios

Coffee break

TEORÍA

ROG. Complicaciones en ROG: prevención y tratamiento. Periimplantitis y su enfoque.

Almuerzo

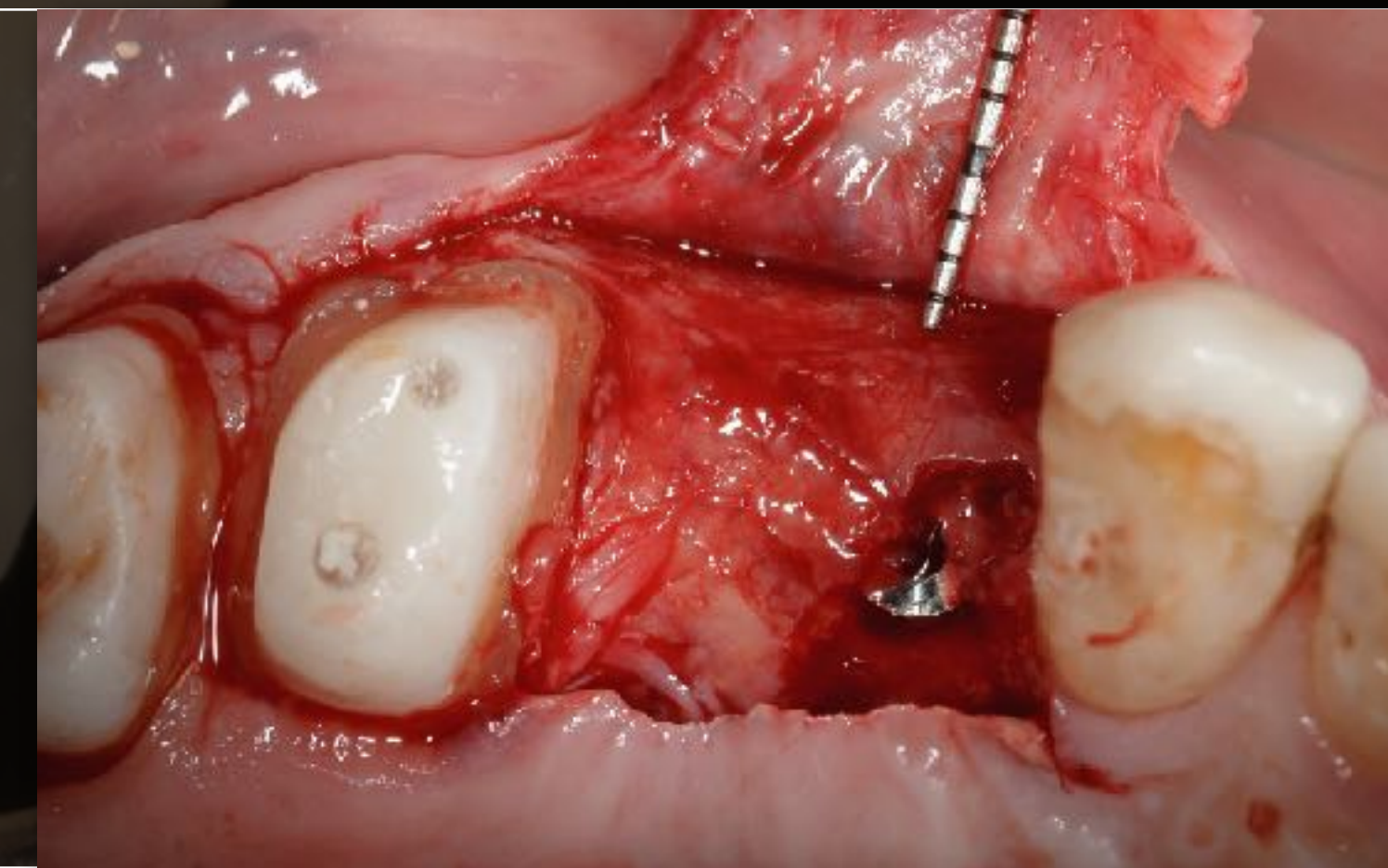
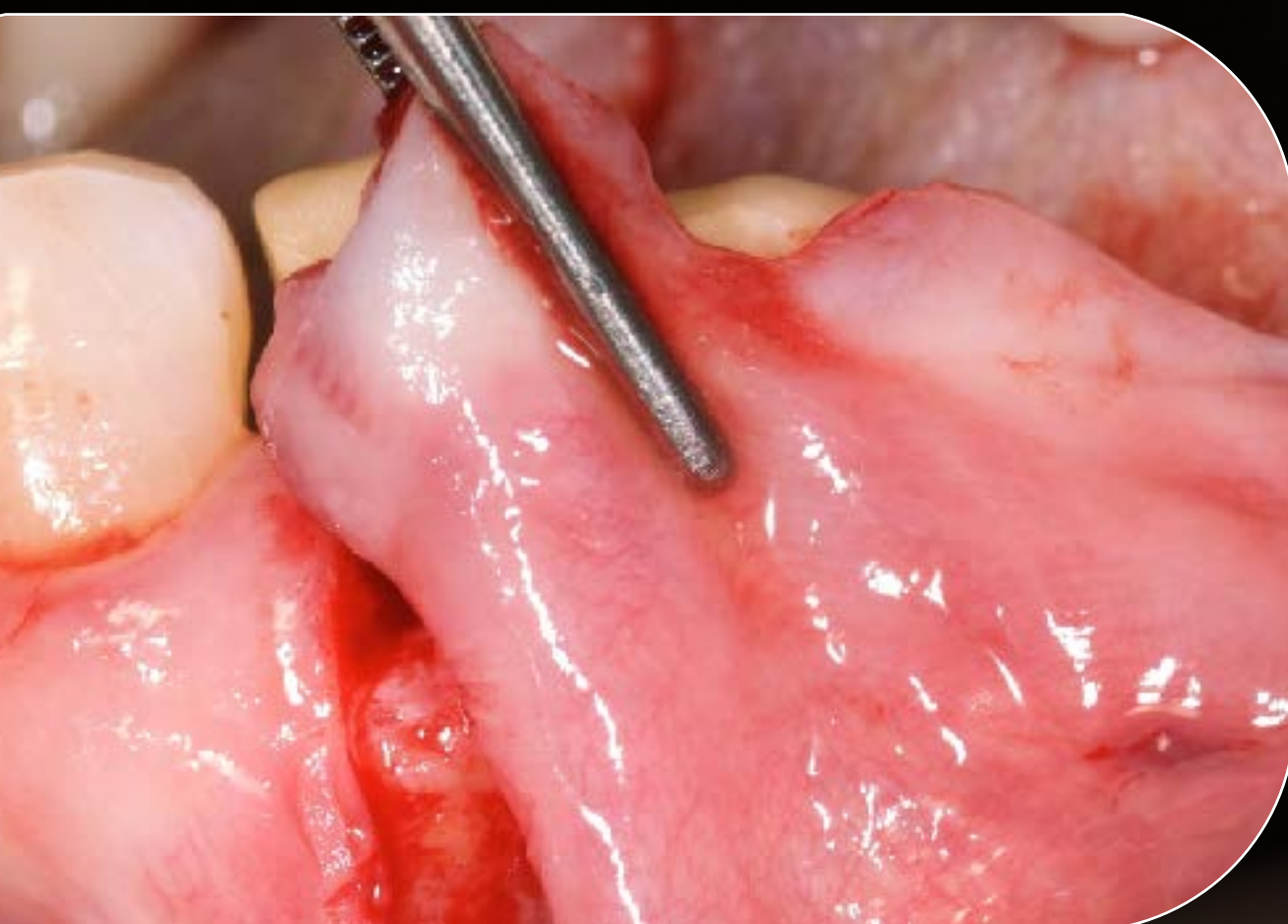
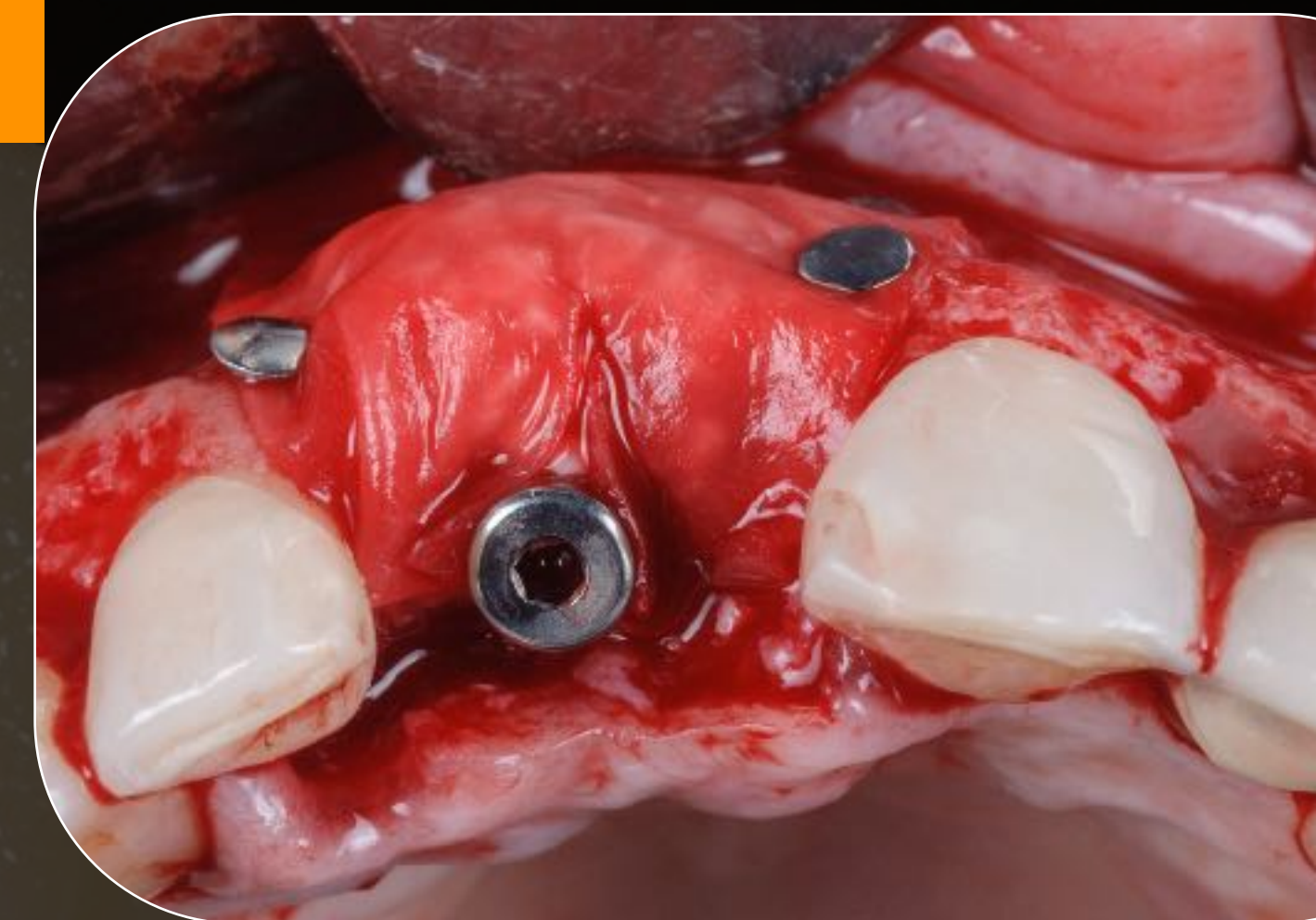
Día 5. **ROG Horizontal**

- ROG en área estética: diagnóstico, pronóstico y valoración de riesgos
- Cortical Split
- ROG en Mandíbula
- Instrumental necesario
- Técnicas de sutura
- Prevención y resolución de complicaciones
- Manipulación de los tejidos blandos previa a ROG
- Manejo del colgajo de reposición coronal y obtención de pasividad
- Reposición de la línea mucogingival tras ROG: distintos protocolos según la situación clínica
- Resolución de complicaciones

Contenido teórico

Contenido práctico

- Manejo de membranas reabsorbibles
- Manejo de sistemas de fijación
- Manejo de colgajo de reposición coronal
- Manejo de suturas



TEORÍA

Regeneración vertical

Coffee break

TEORÍA

ROG. Complicaciones en ROG: prevención y tratamiento. Periimplantitis y su enfoque.

Almuerzo

PACIENTE EN DIRECTO

Regeneración Vertical

MÓDULO IV. Odontología Multidisciplinaria Avanzada

26 al 30 agosto 2019

Ciudad de la Plata

Cirugía Mucogingival Avanzada. Sustitutivos y variantes.

Matriz dérmica acelular
Diseños de colgajo y suturas
Instrumental necesario
Colgajos pediculados
Regeneración de papilas
Otras técnicas mucogingivales

Contenido teórico

Contenido práctico

Taller: Manejo de tejidos en cabezas de cerdo. tunelización y sobre con biomateriales. Suturas

Paciente en directo: tratamiento de recesiones en dientes

Paciente en directo: técnica de sobre



CTG + EMD



TEORÍA Alloderm y /o Dermis. Indicaciones, técnica, ventajas e inconvenientes. Selección del paciente y cuidados pre y post operatorios

Coffee Break

TEORÍA Diseño de colgajos, incisiones y suturas. Aplicaciones y técnicas: Langer y Langer, Zucchelli, Cho, pediculados... Descripción de las técnicas, indicaciones y casos clínicos. Regeneración de papilas. ¡Un paso más allá! Diagnóstico minucioso y valoración de riesgos. ¿Cuándo nos compensa intentarlo ?

Almuerzo

PACIENTE EN DIRECTO

Coffee break

PRÁCTICA

en cabeza de cerdo con biomateriales y suturas

CTG + 1 mm FGG

MÓDULO IV. Odontología Multidisciplinaria Avanzada

26 al 30 agosto 2019

Ciudad de la Plata

Día 2 y 3 Endodoncia y Ortodoncia en la Rehabilitación Multidisciplinaria

¿Cuándo conservar o extraer un diente endodonciado?

La cirugía periapical: sus límites

Cómo usarlo con fines estéticos

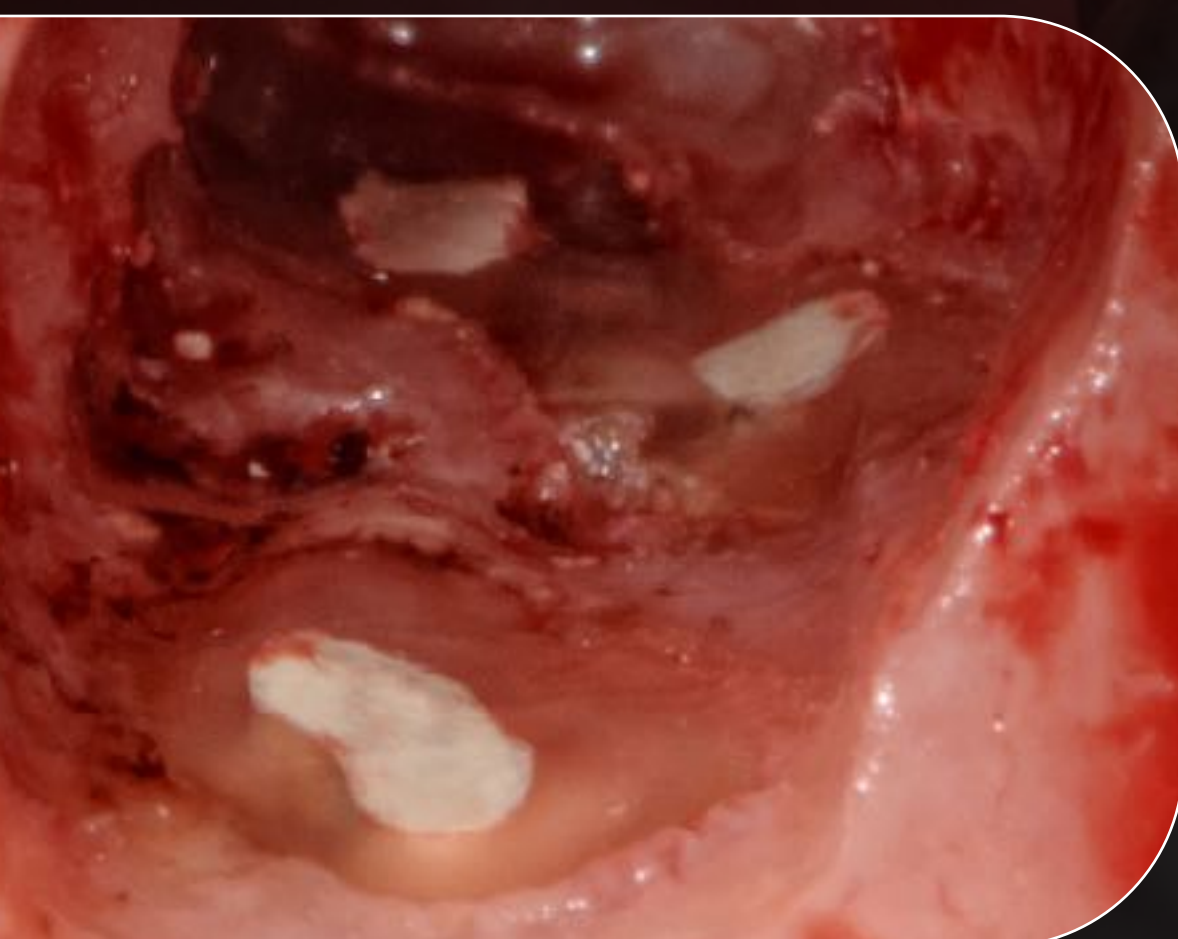
La extrusión ortodóntica como instrumento de regeneración de tejidos

Análisis de casos clínicos y debate

Contenido teórico

Contenido práctico

Práctica de cirugía periapical y colocación de microimplantes ortodónticos en modelo



Endodoncia y Ortodoncia aplicadas al tto multidisciplinar.
Ventajas, inconvenientes y riesgos. Valoración de las alternativas y del timing. Movimientos básicos de ortodoncia

Coffee Break

Tratamientos "heroicos" en endodoncia: toma de decisiones. La cirugía periapical como alternativa a la extracción: materiales, instrumental y técnica.
Extrusión ortodóntica del diente desahuciado: manejo y tiempos, ventajas e inconvenientes. Implante ortodóntico como método de anclaje

Almuerzo

PACIENTE EN DIRECTO

Cirugía Periapical. Debate

Coffee break

Presentación de casos multidisciplinarios. Debate

Desarrollo de casos multidisciplinarios paso a paso: Debate

PRÁCTICA en modelos de cirugía periapical y colocación de microimplante ortodóntico

Almuerzo

MÓDULO IV. Odontología Multidisciplinaria Avanzada

26 al 30 agosto 2019

Ciudad de la Plata

Día 4 y 5.

Periodoncia Regenerativa

Principios biológicos de la regeneración tisular guiada
Cirugía Resectiva vs. Regenerativa
Tipos de defectos periodontales
RTG: técnica, cicatrización, resultados, medidas pre y postoperatorias
Emdogain: proteínas derivadas de la raíz del esmalte. Cicatrización y resultados
Tratamientos combinados
Diseño de colgajos en cirugía periodontal regenerativa
Protocolos de toma de decisiones en cirugía periodontal regenerativa: cuándo y qué técnica está más indicada

Teoría

Práctica

Modelos fantasmas:
Colgajo modificado de preservación de papila y aplicación de Emdogain e injerto óseo
Sutura en dos planos (colchonero interno y colchonero interno modificado)
M-MIST (cirugía mínimamente invasiva modificada) para defecto intraóseos con Emdogain
sutura colchonero interno modificado
Colgajo de acceso para duración más Emdogain e injerto óseo - sutura dentoanclada

MÓDULO V . Residencia Clínica en MEDA DENTAL

18 al 20 de marzo 2020

Ponferrada (León) España

Rehabilitación Multidisciplinar Compleja. Repaso y presentación de casos

Rehabilitación multidisciplinar: repaso y aclaración de conceptos
Cirugías en directo
Desarrollo de casos multidisciplinarios paso a paso y debate
Acabado de casos clínicos multidisciplinarios
Presentación de casos por los alumnos
Clausura y entrega de premios

Contenido teórico



VIERNES

TEORÍA

Rehabilitación multidisciplinar: repaso y aclaración de conceptos

Coffee Break

TEORÍA

Desarrollo de casos multidisciplinarios paso a paso y debate.

Almuerzo

PACIENTES EN DIRECTO: Pruebas de bizcocho y cementado de rehabilitaciones multidisciplinarias.

Coffee break

Presentación y discusión de casos por los alumnos

SÁBADO

TEORÍA

Desarrollo de casos multidisciplinarios paso a paso y debate.

Coffee Break

Presentación y discusión de casos por los alumnos

Almuerzo

Presentación y discusión de casos por los alumnos

Cena Clausura: entrega de premio a la mejor fotografía y al mejor caso clínico. Entrega diplomas

Condiciones

MÓDULO I. (CINCO DÍAS) VILLA LA ANGOSTURA

FOTOGRAFÍA Y VÍDEO
DIAGNÓSTICO Y PLANIFICACIÓN
CIRUGÍA MUCOGINGIVAL BÁSICA
PERIODONCIA RESECTIVA

MÓDULO II. (CINCO DÍAS) CIUDAD DE LA PLATA

ESTÉTICA ADHESIVA CARILLA
OVERLAYS Y ONLAYS
REHABILITACION ADHESIVA
REHABILITACIÓN PROSTODÓNTICA. TALLADO, PROVISIONALES Y REGISTROS.
DISEÑO DE ESTRUCTURAS PROTÉSICAS MEDIANTE MANEJO DE SOFTWARE
IMPRESIONES CAD CAM

MÓDULO III. (CINCO DÍAS) VILLA LA ANGOSTURA

IMPLANTES INMEDIATOS: individuales, tramos y edéntulos
REGENERACIÓN ÓSEA 1

MÓDULO IV. (CINCO DÍAS) CIUDAD DE LA PLATA

CIRUGÍA MUCOGINGIVAL AVANZADA
PERIODONCIA REGENERATIVA
ENDODONCIA Y ORTODONCIA EN LA REHABILITACIÓN MULTIDISCIPLINAR.

MÓDULO V. (TRES DÍAS) Residencia Clínica en MEDA DENTAL Ponferrada (España)

REHABILITACIÓN MULTIDISCIPLINAR COMPLEJA. REPASO Y PRESENTACIÓN DE CASOS
CIRUGÍAS EN DIRECTO
REHABILITACIONES ESTÉTICAS EN DIRECTO

Inscripción: cursos.pluspatagonia@gmail.com

Precio total de curso: 12000 US\$ (+ IVA)

Reserva de matrícula: 2400 US\$ antes del 31 de diciembre de 2017

Resto de pagos: cuatro pagos de 2400 US\$ un mes antes de la celebración de los módulos 1, 2, 3 y 4.

Inscripción no reembolsable durante el mes anterior al comienzo del curso.

Máximo de inscripciones: 20 alumnos. La reserva se realizará por orden de inscripción.

Organización en Argentina:

Elvio Durando

Pablo Bianchi

Info: cursos.pluspatagonia@gmail.com

